

COMUNI PAESANA E SANFRONT (CN)

COMMITTENTE CARTIERE BURGO S.P.A.

PROGETTISTA COMOTTO GEOM. GIULIO R.

CALCOLO C.A. SORDELLA ING. GIACOMO

RILIEVI TOPOGRAFICI STUDIO TECNICO MANA GEOM. MICHELE

OPERA LINEA AEREA AT 70 KV "CALDERE-VERDIZO" TRASPORTO ENERGIA ELETTRICA

DESCRIZIONE INTERVENTO RICOSTRUZIONE LINEA AEREA AT 70 KV "TARTO" "CALDERE-SANFRONT" (PROGETTI 0-11) E REGOLARIZZAZIONE

DATA FEBBRAIO 2003

SCALA 1:500

PROGETTO 1:500

COMMESSA SETTORE SETTORE Elettrotelecomunicazioni

PROFILO-LEGENDA

----- linea elettrica ENEL

----- linea telecomunicazione TELECOM

----- metanodotto

----- mezzacosta destra (a m. 6.00)

----- mezzacosta sinistra (a m. 6.00)

----- rigato profilo a m. 7.00

----- cambio cultura a confine

----- Buona Posizione Polo

----- Non Buona Posizione Polo

----- Posizione Polo Obbligato

----- 1° spanda fissa

----- 2° spanda fissa

----- c.c.

----- B.P.P.

----- N.B.P.P.

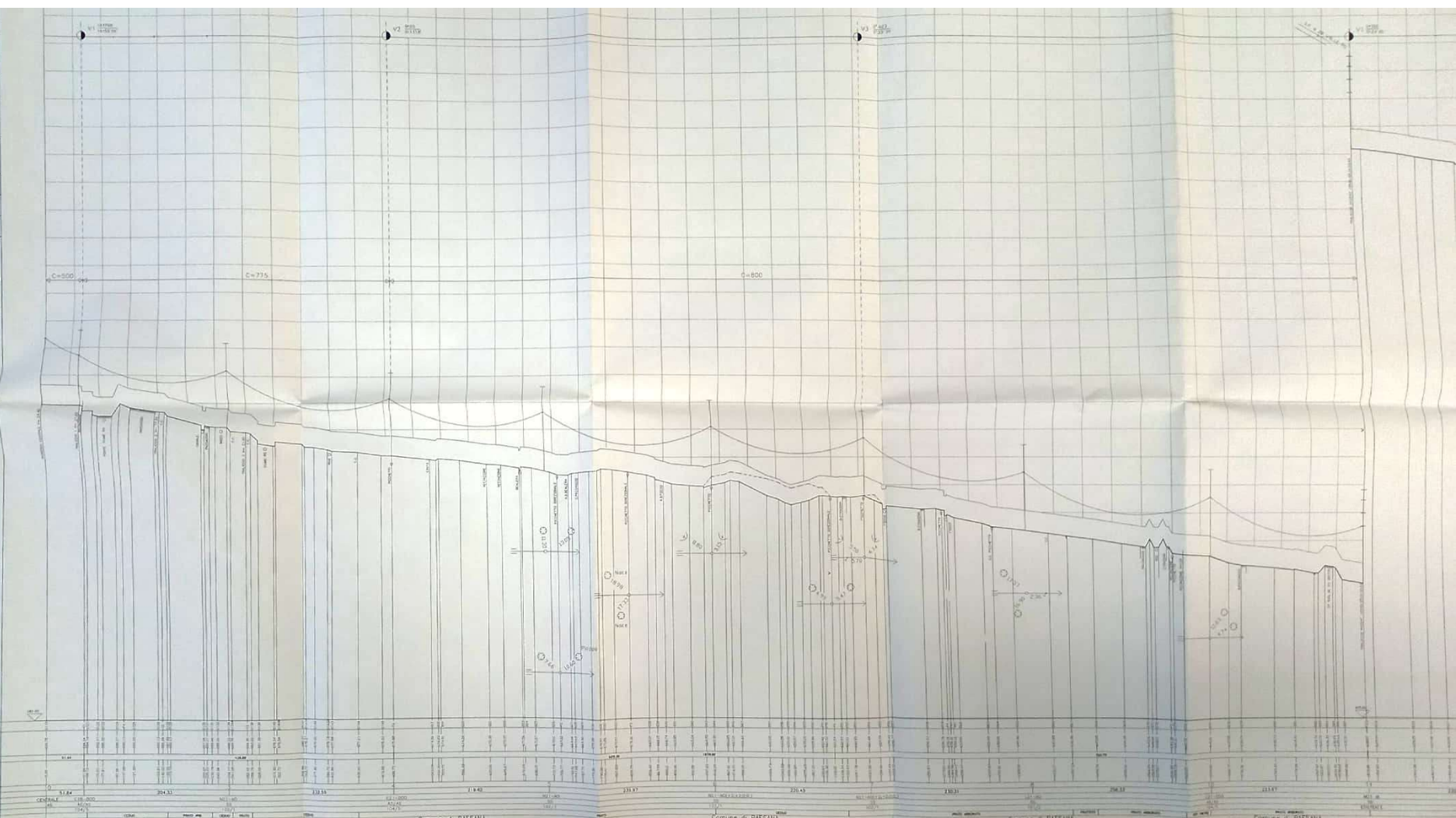
----- P.P.O.

----- BFOSSO

----- ABFOSSO

SCALA LUNGHEZZE 1: 2000

SCALA ALTEZZE 1: 500



REGIONE PIEMONTE

PROVINCIA DI CUNEO

COMUNE DI
PAESANA

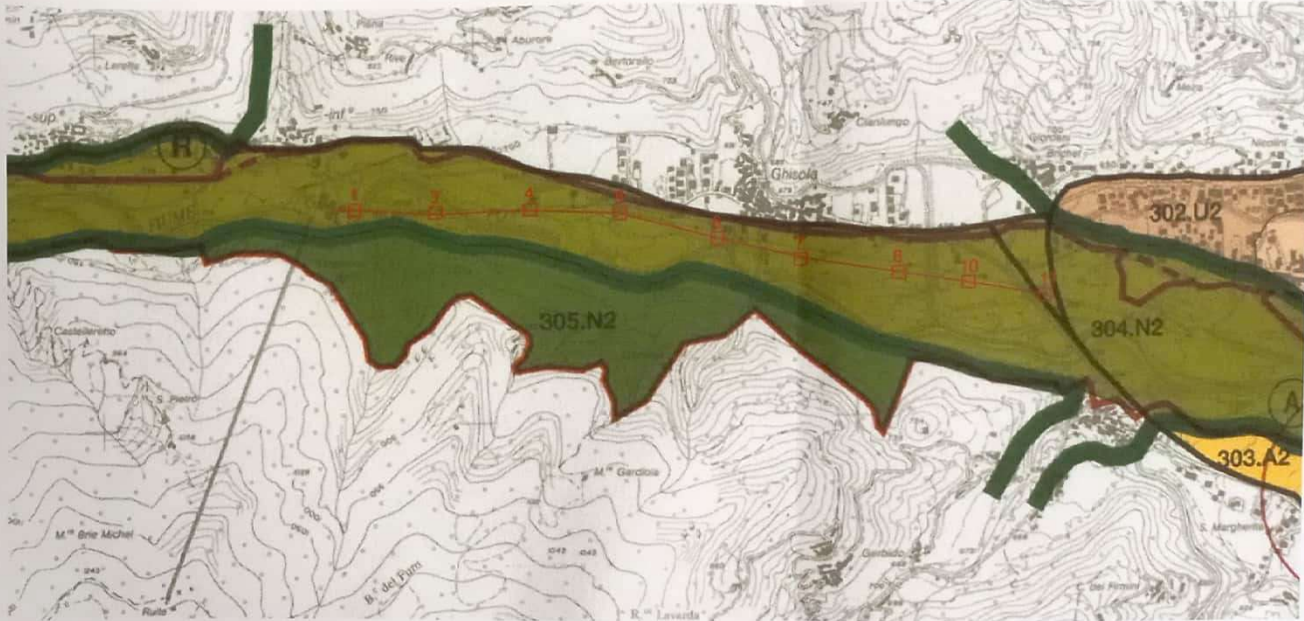
RICOSTRUZIONE TRATTO DI LINEA
AEREA TRIFASE A 70 KVOLT

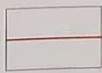
TAV. PAES. : ESTRATTO DALLE TAVOLE DI PROGETTO
DEL PIANO D'AREA
scala 1/10000

a cura di :
arch. Domenico BONO



collaboratore:
arch. Giovanni BATTISTI



 nuovo tracciato